

VIRTUAL FACTORY STARTER KIT

Eröffnen Sie sich die Macht einer nicht-physischen Welt!

Brennen Sie darauf, die neuesten Technologien und Maschinen auszuprobieren, die gerade auf den Markt gekommen sind oder noch nicht freigegeben wurden?

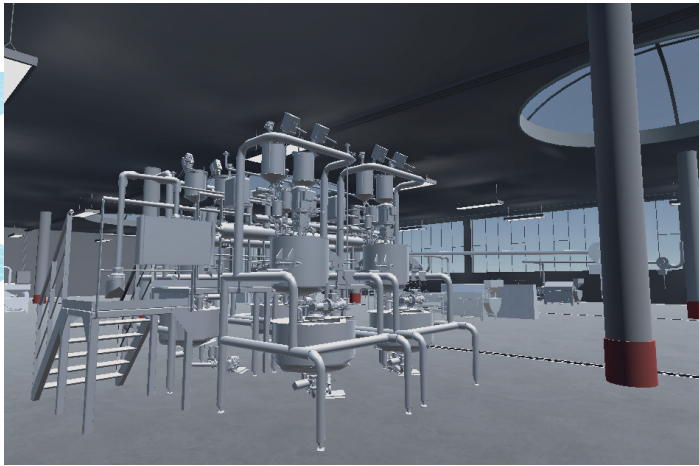
Sind Ihre Kunden auf der Suche nach neuen Geräten, aber noch unsicher in ihrer Entscheidung? Wie sieht es mit dem internen Wissenstransfer aus? Müssen Sie weltweit Schulungen für neue Geräte in einer gefährlichen Umgebung durchführen?

Unser VR Starter Kit versetzt Ihr Unternehmen in die Lage, das volle Potenzial Ihrer Mitarbeiter auf neue Weise zu erschließen: Tauchen Sie Ihr Team in eine parallele virtuelle Welt ein, damit es seine Fähigkeiten in seinem eigenen Tempo verbessern kann. Noch nie war Training so effektiv und einfach zu implementieren.

Wie funktioniert es?

Um in die VR Factory-Technologie einzutauchen, setzen Sie einfach Ihr Headset auf und starten Sie die Anwendung.

In einer Bibliothek können Sie Geräte und Maschinen aus einem Portfolio auswählen und in einer Fabrik oder einem Labor platzieren. Erstellen Sie simulierte Produktionslinien oder rüsten Sie das Labor nach Bedarf aus. Gehen Sie durch die Räumlichkeiten, inspizieren, öffnen oder demontieren Sie Maschinen. Erfahren Sie, wenn möglich, wie man mit der Technologie interagiert, Geräte starten, warten und stoppen kann ganz ohne Risiko!



Vorteile

- Treffen Sie sich mit Kollegen auf der ganzen Welt, zusammen mit Ihrem Ausbilder in einer virtuellen Trainingsumgebung
- Gehen Sie in den virtuellen Konferenzraum und nehmen Sie an Präsentationen oder Demonstrationen teil
- Üben Sie im virtuellen Labor, wann immer Sie wollen
- Sie können den Umgang mit dem Equipment in der Werkstatt üben, um so Ihre Fähigkeiten zu verbessern
- Keine gefährlichen Risiken beim Erlernen der Bedienung neuer Maschinen

- Es entstehen keine maschinellen Schäden oder Ausfälle mehr durch falsche Bedienung
- Hilfestellung und Unterstützung für Kunden, die richtigen Entscheidung beim Kauf von Maschinen zu treffen
- Lenken Sie die Aufmerksamkeit auf Ihre gesamte Produktpalette, nicht nur auf das, was die Kunden nachfragen



Was sind die Hauptmerkmale?

- Das Umsetzen von weltweiten Trainingsumgebungen hilft die realen Umgebungskosten effizient zu gestalten
- Unterstützen Sie Vertrieb und Marketing durch hervorragende Produktreplikationen für beeindruckende Demonstrationen
- Importieren und erstellen Sie ganz einfach Ihre eigenen Gerätebibliotheken
- Simulieren Sie laufende Maschinen in Verbindung mit Arbeitsabläufen
- Erstellen Sie vielfältige interaktive Service-Wartungsverfahren
- Nutzen Sie Wissen und praktisches Know-how von leitenden Angestellten

Voraussetzungen?

- VR-fähige Hardware
- VR-Headset mit Controllern für jede Hand

